

接点出力付

POEパワースルースプリッター

PoE-ZRS60ATGW



ネットワークカメラから接点出力がない場合でもOK

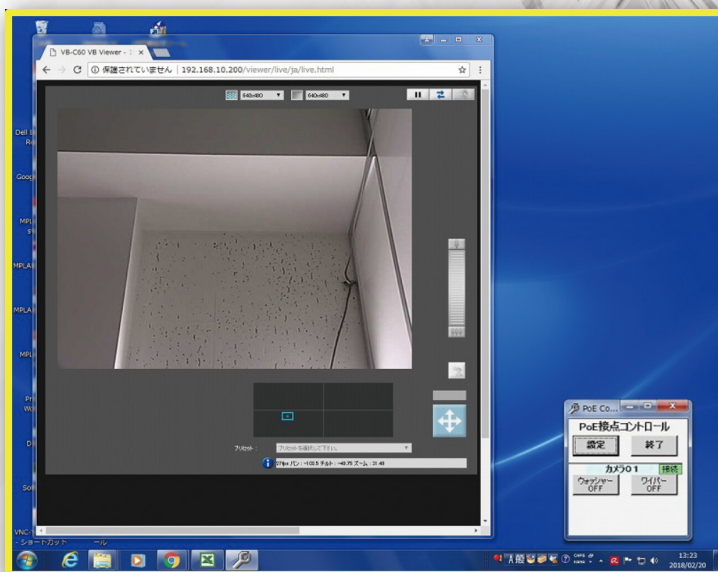
WindowsアプリによりON/OFFの接点を出力

2つの接点出力を出します (①ワイパー②ウォッシャー制御)

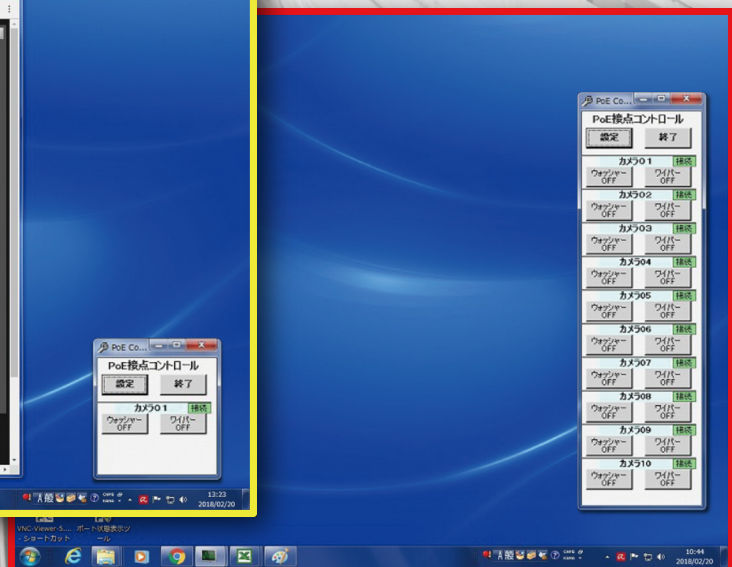
最大16台迄のカメラ接続可能

60Wハイパワー (①カメラ②ファンヒーター③ワイパー④ウォッシャーへ電源供給)

*別途60Wのミッドスパン(給電器)が必要です。



カメラ1台接続画面



カメラ16台接続画面

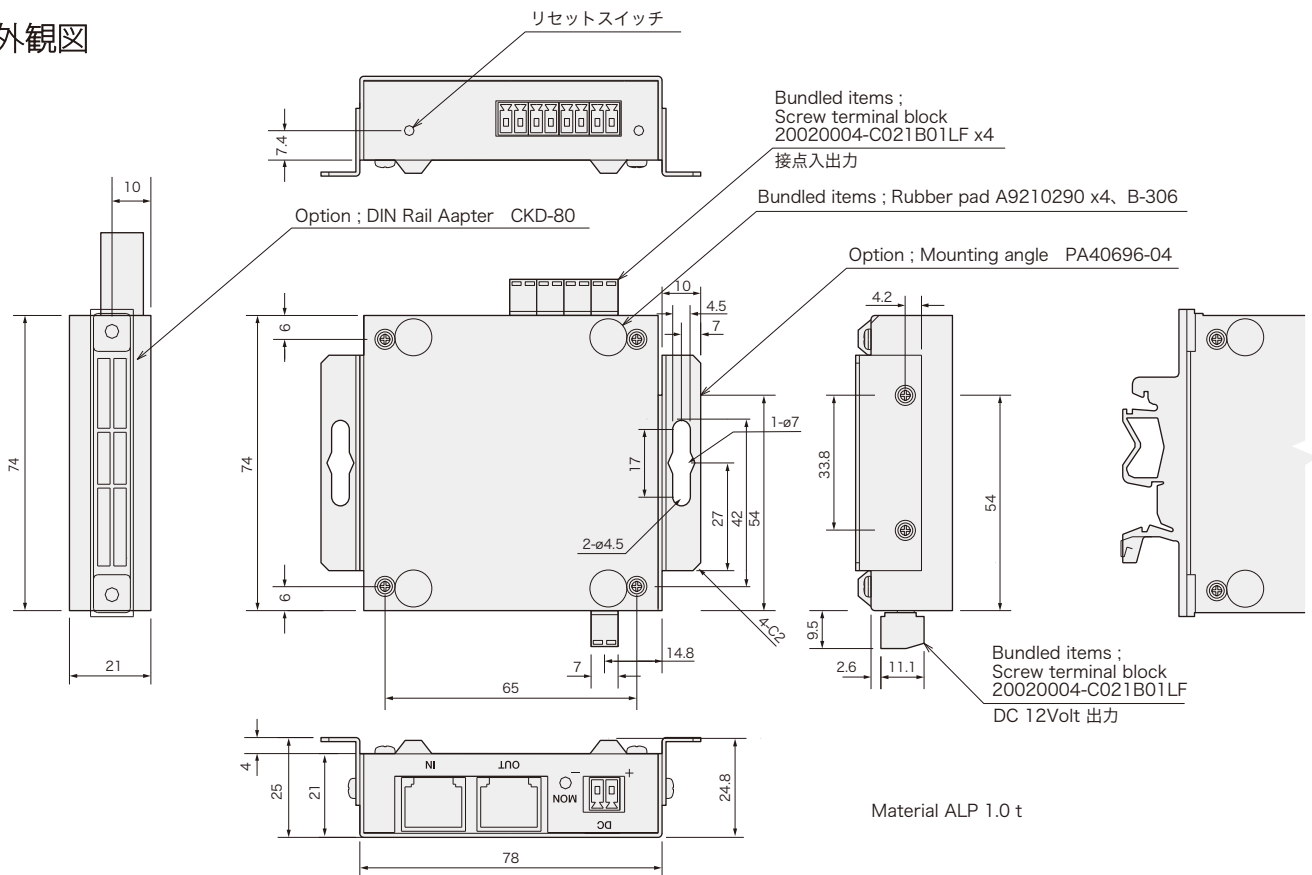
■装置の性能、規格

LANポート	RJ45 INPUT (給電側) x 1ポート、OUTPUT (カメラ側) x 1ポート
外部出力電圧	DC12V
外部出力電力 *1	52W 1分間 (52W/0W) 10%間欠動作 (PoE-ZS60シリーズ接続時又は、IEEE802.3af規格、UPoE対応の給電装置 (60W以上) を接続時)
カメラ側給電	給電方式 : ミッドスパン給電 方式B、UPoE給電 供給電圧 : DC48V~DC58V (接続給電機器による) 出力電力 : 最大58W/IEEE802.3af/at (Class0~3)、(PoE-ZS60シリーズ接続時又は、IEEE802.3af規格、UPoE対応の給電装置 (60W以上) を接続時)
適合LANケーブル	カテゴリ5e/6以上 4対8芯ストレートUTP/STPケーブル AWG24以下
適合規格	PoE規格 : IEEE802.3af/IEEE802.3at 受電部Class4、給電部Class0~3 LAN : IEEE802.3 (10BASE-T)、IEEE802.3u (100BASE-TX)、uPoE
伝送距離	本装置の前後、最大100m (給電・受電アダプタの前後に接続されるケーブル含む)
接点出力	2ポート、半導体リレー、最大DC48V/AC24V、0.4A (絶縁出力)
保護回路	過電圧・過電流保護回路
適合給電アダプタ	IEEE802.3af規格、UPoE対応 (60W以上) の給電装置
外形寸法 (幅×奥行き×高さ)	78(W)×74(D)×21(H) mm 突起除く
重量	150g 暫定
接点コントロールソフト *2	対応OS : Windows 7、8、8.1、Windows 10

* 1 外部出力電力とカメラ側給電の合計電力は60W以内です。

* 2 本機スプリッターと本コントロールソフトをインストールしたパソコンのIPアドレスは同一セグメントである事。

■外観図



※仕様は改善のため予告なしに変更することがあります。

注 : 詳細についてはホームページをご覧ください。
Note: For further details, please see our web-site.

<http://www.kk-asc.com>

製造元 : テクノブロード株式会社

Distributed by :

ASC

株式会社エーエスシー

〒105-0001 東京都港区虎ノ門3-16-9
Tel 03-5473-7627 Fax 03-5473-7628

ASC-USA, INC.

5975 Shiloh Road, Suite 103 Alpharetta, GA 30005, U.S.A.
TEL 770-888-4674 TEL 1-888-988-4674 FAX 770-888-4675

ASC Corporation

3-16-9, Toranomom, Minato-ku, Tokyo 105-0001, Japan
TEL +81-3-5473-7627 FAX +81-3-5473-7628