

ASC

NEW

リモートカメラシステム用屋外ハウジング

A-ODW7GHシリーズ

断熱効果の高いサンシールド*により内部温度の上昇を抑えます

カメラ冷却用ヒートシンク*
カメラ取付金具部分に装着します



防水性能
IP66

カメラ背面部のスペースに余裕
がありHDMIケーブル等の脱着が
容易です

リモートカメラ収納例

Canon	CR-N300(BK)
Panasonic	AW-UE70K AW-UE75K AW-UE70SKG
Sony	BRC-X400 SRG-X400 SRG-Z120 SEG-360SHE SRG-300SE SRG-1200H

強風からの揺れを防止する
強風ブレ防止金具*の装着が可能です



冷風

熱風

屋外用サンシールド装着タイプ



屋外軒下用サンシールド無しタイプ



ASC

リモートカメラシステム用屋外ハウジング A-ODW7GHシリーズ

型式の選定方法

1
2
3
4
5
6
A-ODW7GH
C
1
S
A

① カプセル

C = 透明
T = スモーク

③ サンシールド有無

空欄 = 無し
S = サンシールド付

④ 取付金具種類

空欄 = 標準壁面用金具 A-WB10
A~E 金具

⑤ マイク有無

空欄 = 無し
M = コンデンサーマイク付

② ファンヒーター

1 = AC100V 40W
2 = AC24V 25W
2(50W) = AC24V 50W 寒冷地用
12 = DC12V 25W
12(50W) = DC12V 50W 寒冷地用
12(POE+M) = DC12V タイプ POE スプリッターミッドスパン同梱

⑥ ハウジング色

空欄 = 標準色 (シルバー)
(OW) = オフホワイト
(DB) = ダークブラウン

オプション品 (傾斜ハウジング A-ODW7GH シリーズ用)

カメラ冷却用ヒートシンク+ファンユニット

DC12V 0.5W ファンユニットは確保できる電源状況により1~4個装着可能です。

A-BRK20HTS

**強風ブレ防止金具**

ポールマウント A-BK3/BK3S 使用時は2個必要です。(アルミ製標準塗装)

A-BRK20

**色**

シルバー



オフホワイト



ダークブラウン

カプセル

クリア



スモーク

光損失約 60%

取付金具**壁面用金具**

Type W



A-WB10

Type A



A-GW10

Type B



A-CM100

天吊用金具

Type C



A-CM260

Type D

A-CM100NPT
A-CP100NPT

For 1 1/2" NPT Pipe

Type E



A-CP100NPT

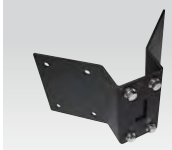
For 1 1/2" NPT Pipe

入力電源の選択

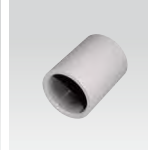
60W スプリッター

60W ミッドスパン
PD-9501GR/AC

AC100V, AC24V, DC12V, PoEから選択してください。
PoEハウジングはPoE+カメラ(30W)に対応しております。

7、7 S用マイク
(アンプなし)カメラ電源用
AC24V-DC12V コンバーターA-PS2412
Max 2.5A**W、A タイプ用アクセサリ****コーナーマウント**A-CM3
A-CM3(OW)
A-CM3(DB)
アルミニウム**ポールマウント**A-BK3
A-BK3(OW)
A-BK3(DB)
アルミニウム**ポールマウント (小径用)**

PoE-ZRS60ATG

A-BK3S
A-BK3S(OW)
A-BK3S(DB)
SUS304**D、E タイプ用パイプアクセサリ****スチールパイプ**A-PIPE1F 30cm(1ft)
A-PIPE3F 90cm(3ft)**ジョイントカップ**

A-JC3INCH

※仕様は改善のため予告なしに変更することがあります。

製造元

ASC

株式会社エーエスシー

〒105-0001 東京都港区虎ノ門3-16-9
Tel 03-5473-7627 Fax 03-5473-7628<http://www.kk-asc.com>