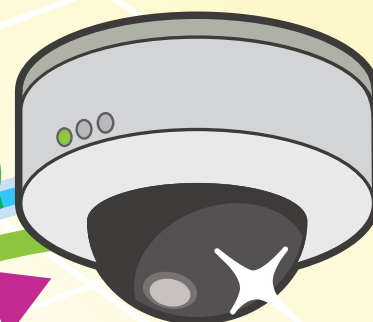


ネットワークカメラ専用
ACLCLC[®]
SecondLAN[®] Series
 高速同軸モデム

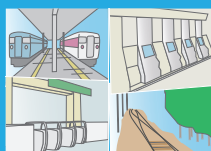
同軸ケーブルを利用して、
 デジタル映像伝送と
 電源供給を可能にする
 ネットワークカメラ向けの
 最適ソリューション

MC5110S(子機)

LAN
ケーブル

ネットワークカメラ

映像データ
 (IPパケット □)



2kmまで
 通信可能!!

同軸給電

同軸
ケーブル

監視用PC



MC5310M(親機)



ネットワークカメラ専用ACLCLC・MC5000シリーズの特長

アナログカメラからネットワークカメラへ切り替えをご検討の方はご注目。既存の同軸ケーブルへモデムを接続するだけで、安価で簡単にIPネットワーク環境を構築できます。新規のLAN配線(UTP、光ケーブル)は不要です。

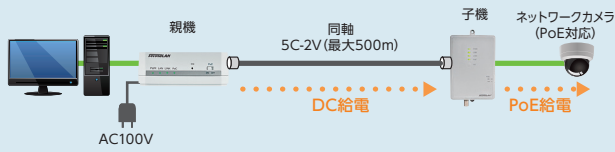
- 無中継伝送で最長2km^{*1}先まで通信ができます。
- 親機から最長500m^{*1}先のネットワークカメラへ給電できます。
- 有線LANと同等レベルの通信速度を実現します。
- 親機1台で子機を最大4台接続することができます。
- 遠隔制御により、ネットワークカメラ^{*2}を再起動できます。

^{*1} 5C-2Vケーブルで分岐無しの場合 ^{*2} PoE給電の場合

ネットワークカメラ専用ACLICの接続構成例

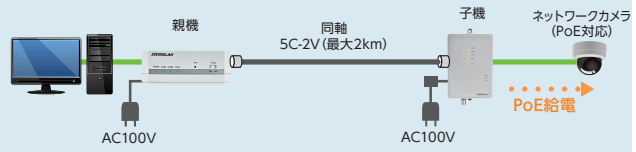
同軸ケーブル 
 UTPケーブル 

標準的な構成



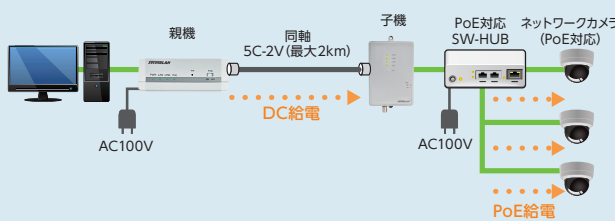
- 同軸給電により子機の電源が不要
- 子機からPoEでネットワークカメラに電源を供給

長距離伝送時の構成



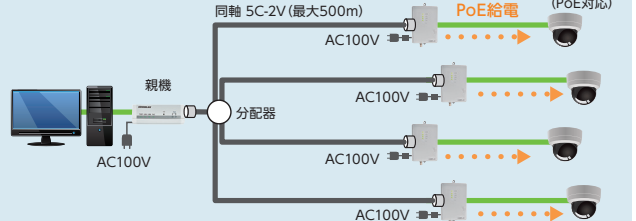
- 子機へACアダプタを接続し、AC100Vで給電
- 子機からPoEでネットワークカメラに電源を供給

ネットワークカメラ (PoE) を複数台接続時の構成



- 子機へPoE対応SW-HUB(市販品)を接続し、複数のネットワークカメラへPoE給電

分配器を使用した子機複数台構成



- 分配器により同軸ケーブルを集線し、親機1台で子機を最大4台まで接続可能

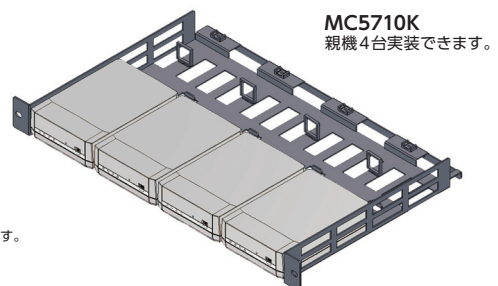
品名		MC5310M(親機)	MC5110S(子機)
変調方式		OFDM	
使用周波数		2-28MHz	
物理速度		最大155Mbps(理論値) ^{※1}	
子機接続可能台数		最大4台	
MACアドレスエントリー数		最大255 ^{※2}	
イーサネット		100Base-TX 1port	100Base-TX 1port(PoE対応)
同軸	ポート数	BNC型 1port	
	最大伝送距離	<1対向接続時> 500m(ネットワークカメラにPoE給電する場合) ^{※3} 2km(ネットワークカメラにPoE給電しない場合) ^{※3※4} <1対2~4台接続時> 500m(子機は電源アダプタが必要)	
動作環境	温度	0 ~ 50℃	-10~50℃
	湿度	20 ~ 90% (結露なきこと)	
入力電圧		AC100V(50/60Hz)	DC57V ^{※5} またはAC100V(50/60Hz)
消費電力		40W 以下 ^{※5※6}	25W以下 ^{※6}
PoE給電能力		—	最大15.4W (IEEE802.3af class0相当)
外形寸法(H x W x D)		40×105×150 mm (突起部除く)	35×95×135 mm (突起部除く)
重量(本体)		約350g	約310g
設置方法		ラックマウント(2U)、平面据置	壁掛け設置、平面据置
防塵・防水		IP3X	IP33

オプション

MC5710K : 19インチラックマウント金具
 MC5730A : 親子兼用電源アダプタ

ご注意

- 本カタログに記載されている装置の、仕様・デザイン等は改良のため、予告なく変更する場合があります。
- SecondLAN, ACLICは住友電気工業株式会社の登録商標です。
- ※1 実効速度はUDP70Mbps(上り)以上、FTP55Mbps(上り)以上です。 ※2、モデム1台に接続可能な端末数は最大237台です。
- ※3 5C-2Vケーブル分岐無しの場合 ※4 子機に電源アダプタを接続することで、ネットワークカメラにPoE給電可能です。
- ※5 親機から子機に同軸給電した場合 ※6 カメラの消費電力を含みます。



製造元

住友電気工業株式会社

〒108-8539 東京都港区芝浦3-9-1 (芝浦ルネサイトタワー)
<http://www.sei.co.jp/>

住友電工ネットワークス株式会社

〒141-0022 東京都品川区東五反田 3-20-14
 住友不動産 高輪パークタワー 9F
<http://www.sei-networks.com/>

販売元